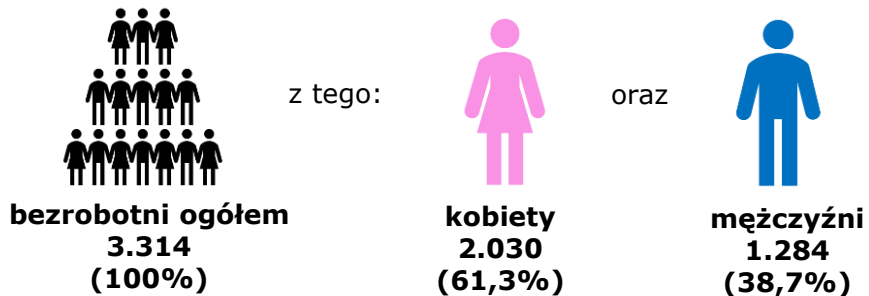


# Bezrobotni zarejestrowani w Miejskim Urzędzie Pracy w Płocku

## Październik 2023

źródło: Sprawozdanie MRiPS-01 o rynku pracy  
stan w końcu miesiąca, z wyjątkiem danych o napływie, odpływie i podjęciach pracy

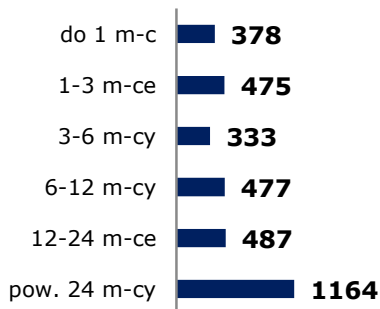


**NAPŁYW BEZROBOTNYCH W MIESIĄCU:** **420 osób**  
**ODPŁYW BEZROBOTNYCH W MIESIĄCU:** **424 osoby**  
**w tym podjęcia pracy:** **235 osób**

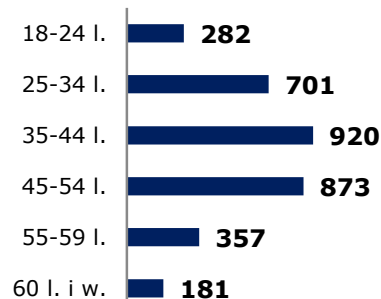
**NAPŁYW BEZROBOTNYCH W ROKU (narastająco):** **3.720 osób**  
**ODPŁYW BEZROBOTNYCH W ROKU (narastająco):** **3.957 osób**  
**w tym podjęcia pracy (narastająco):** **2.023 osoby**

BEZROBOTNI W SZCZEGÓLNEJ SYTUACJI NA RYNKU PRACY	OGÓŁEM, z tego:	KOBIETY	MĘŻCZYŹNI
do 30. roku życia	613	406	207
w tym do 25. roku życia	282	160	122
długotrwale bezrobotni	1.997	1.303	694
powyżej 50. roku życia	946	455	491
korzystający ze świadczeń z pomocy społecznej	3	0	3
posiadający co najmniej jedno dziecko do 6. roku życia	497	466	31
posiadający co najmniej jedno dziecko niepełnosprawne do 18. roku życia	3	3	0
niepełnosprawni	241	125	116
<b>OGÓŁEM:</b>	<b>2.771</b>	<b>1.740</b>	<b>1.031</b>

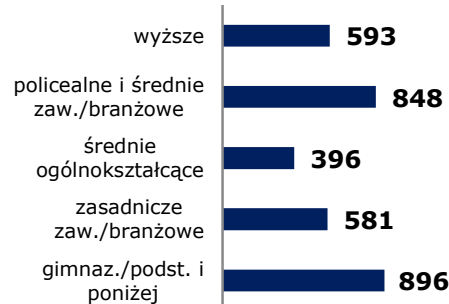
WEDŁUG CZASU POZOSTAWANIA BEZ PRACY W M-C



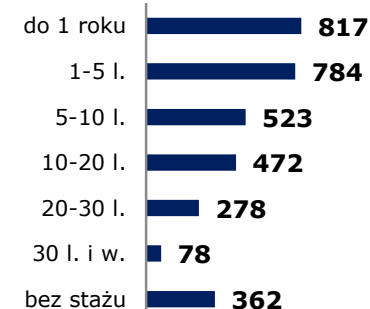
WEDŁUG WIEKU



WEDŁUG WYKSZTAŁCENIA



WEDŁUG STAŻU PRACY



**MIEJSKI URZĄD PRACY w Płocku**

ul. 3 Maja 16, 09-400 Płock | tel.: +48 24 367 18 30, fax: + 48 24 367 18 31, email: sekretariat@mup.plock.eu | [muplock.praca.gov.pl](http://muplock.praca.gov.pl)